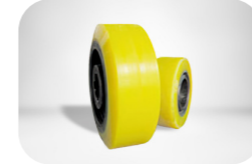


## Akülü Transfer Arabası (CTC)



### Yapı

Araba şasi malzemesi Q235-S275JR'dir. Kesit profil ve çelik levhaların birbirine kaynaklanmasıyla oluşturulur. Arabanın boyuna ve enine kirişleri olarak görev yapan çelik profil, tablanın altına kaynak yapılarak şasi çerçevesini oluşturur. Bu tür bir tasarım, ağır taşıma kapasitesi ve tablanın eşdeğer kuvvet taşımasını sağlama avantajlarına sahiptir. Nakliye kolaylığı için her iki tarafta kaldırma noktaları yerleştirilmiştir.



### Tekerler

CTC serisi transfer arabası için Poliüretan yekpare tekerlekler kullanıyoruz. Bu tür tekerlekler, sağlamdır ve zemine zarar vermez. Transfer arabasında 2 adet tahrikli tekerlek, 2 adet avare tekerlek bulunmaktadır. Avare tekerlekler döner tekerlektir. İzsiz, küçük yarıçapla 360° dönüşü gerçekleştirebilir.



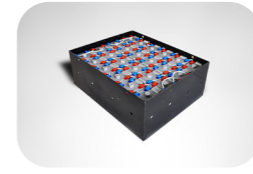
### Alarm lambası

Transfer arabasına takılan alarm lambası, esas olarak kaliteli malzemeye sahip sesli ve ışıklı ikazdır. Araba çalışırken ışık ve ses uyarısı verir. Renk ve tip özelleştirilebilir.



### Alan tarama

Alan tarama cisimden yansımali fotoelektrik anahtardır. Esas olarak engelleri ve yayaları tespit etmek için kullanılır. Algılama mesafesi yeterince uzun olduğundan transfer arabası için gerekli emniyetli duruş mesafesini ayarlar.



### Batarya

a) Transfer arabası, bakım gerektirmeyen kurşun asit batarya ile donatılmıştır. Tüm kullanım ömrü boyunca bakım gerektirmez.  
b) Batarya kapasitesi, araba yük kapasitesine bağlıdır. Tam yükte 4-6 saat çalışabilir ve şarj için sadece 6-8 saate ihtiyaç duyar. %30 güç bırakıldığında, tam olarak şarj olması için 4 saate ihtiyaç duyacaktır.  
c) Bataryanın kullanım ömrü normal kullanımda 3-4 yıldır veya kullanım için 1200 -1500 kez şarj edebilirsiniz.



### Kablolu Kumanda

Transfer arabası, çalıştırma, durdurma, ileri hareket ve geri hareket işlemlerini çalıştırmak için kablolu kumanda ile donatılmıştır. Pendant, kablolu kumanda olarak da adlandırılabilir.



### Uzaktan Kumanda

Uzaktan kumanda arabayı kablosuz olarak kontrol eder. Uzaktan kumandanın işlevi pendant ile aynıdır. Çok verimli ve kullanışlıdır.



### Tampon

Tampon, transfer arabasının gövdesini sert nesnelere (duvar veya başka bir araç gibi) çarpışmaya karşı korumak için kullanılır.

## Teknik Detay

Model	CTC-5 T	CTC-20 T	CTC-30 T	CTC-40 T	CTC-50 T
Nominal Yük(t)	5	20	30	40	50
Güvenlik faktörü	1,25				
Zemin gereksinimi	Beton zemin veya Çelik levha zemin				
Yerden yükseklik(mm)	50	50	50	50	50
Tabla boyutu(mm)	3000*2000	4500*2200	5000*2200	5500*2200	6000*2300
Tüm arabanın yüksekliği (mm)	450	600	650	700	700
Teker tabanı (mm)	1500	1700	1700	1800	1800
Dönüş yarıçapı (mm)	2550	3950	4350	4850	5250
Motor gücü (KW)	3,5	7	10	12	15
Teker çapı (mm)	300 (4)	400 (4)	400 (4)	500 (4)	500 (4)
Yürüme hızı(m min)	0-20				
Batarya modeli	D-250- 24 pcs	D-440-24 pcs	D-250-36 pcs	D-330-36 pcs	D-250-36 pcs
Şarj süresi	8 saat, kullanım süresi 4 saat, şarj voltajı: 220 v				
Batarya bakımı	Bakım gerektirmez				
Renk	Sarı				

MÜŞTERİ İSTEKLERİNE GÖRE ARA TONAJLAR VE 150 TON'A KADAR ÖZEL ÜRETİM YAPILABİLİR.

## Özellik

- a) Düşük dönüş yarıçapı ile beton zeminde 360 derece dönebilir.
- b) Çeşitli durumlarda farklı talepleri karşılayabilir.

- c) Anti-yüksek sıcaklık, Anti-yüksek patlama;
- d) Kaldırma noktalarıyla sevkiyata uygun;
- e) Kolay kullanım, yüksek başlangıç gücü, uzun ömür.



## Operasyon

- 1) Güç anahtarını açın ve Acil stop'u iptal edin (saat yönünde çevirin), ardından ışık yeşile döner ve voltmetre çalışır. (Transfer arabasının üzerine monte edilmiş acil durdurma butonlarına ayrıca dikkat ediniz)
- 2) Lütfen seçme anahtarını manuel kumanda moduna veya uzaktan kumanda moduna çevirin.

- 3) Kablolu kumandayı veya uzaktan kumandayı çıkartın ve çalışmaya başlayın.
- 4) Çalışma tamamlandıktan sonra, lütfen "Acil stop" düğmesine basın ve gücü kapatın.